

# Pressure Filtration Technology



Linie Technologiczne

# Linie Technologiczne

## PFT w przemyśle

Jesteśmy producentem maszyn i urządzeń, rozwiązań procesowych z ich zastosowaniem oraz usług serwisowych i doradczych w zakresie filtracji, separacji i odwadniania. Jesteśmy obecni na rynku od 1998 roku. Profesjonalne podejście, zaangażowanie wszystkich pracowników, indywidualne podejście do potrzeb naszych odbiorców oraz ponad 10 letnie doświadczenie pozwala nam cieszyć się uznaniem i zaufaniem naszych klientów w całej Europie.

Nasze urządzenia, maszyny, a przede wszystkim kompleksowe rozwiązania w postaci kompletnych linii technologicznych znajdują szerokie zastosowanie w wielu branżach, w szczególności przy oczyszczaniu wody przemysłowej i ścieków. Z powodzeniem pracują w procesach produkcji i przetwórstwa:

- styropianu
- nawozów sztucznych
- warzyw i owoców
- soków
- prażenia orzeszków ziemnych
- żywic poliestrowych i epoksydowych
- olejów i smarów
- rekupetung proszków do prania
- krochmalu
- sody
- wełny szklanej
- oczyszczalniach komunalnych
- transporcie wodnym warzyw i owoców
- ubojniach zwierząt i drobiu.

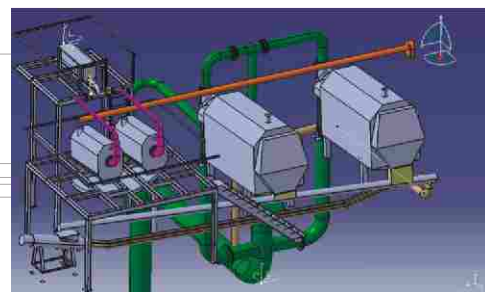
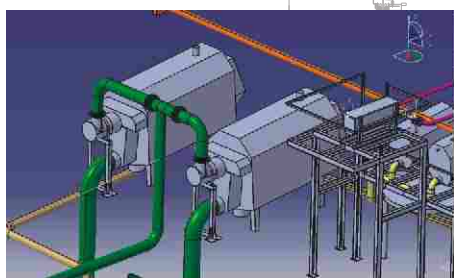
## Linie Technologiczne

### Know-How

W dniu dzisiejszym przemysł na całym świecie mknie w kierunku ekologii i specjalizacji, a czynnikiem decydującym o atrakcyjności oferty jest jej kompleksowość i wszystko co kryje się pod słowem Know-How. W dobie, kiedy wiele urządzeń i maszyn zaawansowanych technologicznie można nabyć w sklepach internetowych, wiodące znaczenie zyskuje fachowa wiedza, doświadczenie i współpraca.

### Doradztwo, projektowanie, produkcja, serwis

Nasze wsparcie doradcze zapewniamy już od wstępnych faz projektowania. W dokonaniu odpowiedniego wyboru spośród znacznej ilości oferowanych produktów, materiałów, wariantów wykonania, czy opcji instalowania. Jako producent zapewniamy, począwszy od wstępnych faz projektowania, pełne wsparcie doradcze oraz wiedzę ekspercką w zakresie doboru maszyn i urządzeń. Przyzwyczajamy naszych klientów do komfortu korzystania z gotowych rozwiązań. Opieka posprzedażowa obejmuje zarówno serwis (reinstalacje, regeneracje, naprawy), jak również pełną ofertę części zamiennych.



## PROJEKTY I ICH REALIZACJA

### Kontrola kosztów

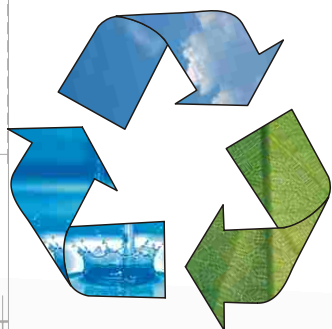
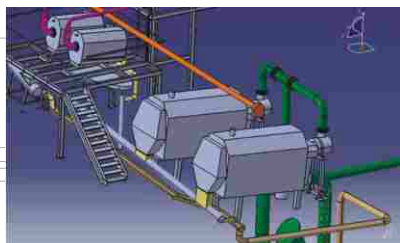
Wszyscy poszukujemy oszczędności kosztowych, chcąc utrzymać najwyższą jakość nabywanych produktów i usług. Do głównych czynników decyzyjnych realizacji projektów z pewnością zaliczyć można dyscyplinę kosztową, która pozwala z kolei na efektywne budżetowanie. Dlatego wszyscy kierownicy projektów niezmiernie cenią przedstawiane przez nas koszty całkowite projektu PTC (Project Total Costs), eliminujące ryzyko przekroczenia budżetu.

### Terminowość

Wiemy, że współczesne zarządzanie inwestycjami oraz aktywny controlling wymusza na zespołach skracanie czasu realizacji projektów do granic możliwości. Dlatego kładziemy szczególny nacisk na terminowość dostaw oraz jakość wzajemnej komunikacji.

### Wdrożenie

Moment rozpoczęcia realizacji to chwila, kiedy wszystkie projekty i założenia przyjmują rzeczywisty wymiar. PFTech podchodząc do każdego z etapów w pełni profesjonalnie, rozumie konieczność aktywnej obecności do zakończenia całej realizacji. Oferujemy profesjonalny nadzór wyspecjalizowanych pracowników, dzieląc się naszym bogatym doświadczeniem min.: w rozwiązywaniu ewentualnych trudności w trakcie montażu, czy uruchomienia. Tylko ich sprawny przebieg zapenia uzyskania wszystkich zakładanych parametrów, w tym parametrów wydajności i bezpieczeństwa.



**Oferujemy fachowe doradztwo techniczne i gotowe rozwiązania do konkretnych zastosowań w zakresie filtracji i usuwania zanieczyszczeń z różnych zawiesin.**

Celem odpowiedniego doboru urządzeń dla aplikacji, prosimy o kontakt z naszym działem sprzedaży. Wizyta u klienta pozwoli nam na szczegółowe rozpoznanie sytuacji i zaproponowanie optymalnego rozwiązania.

## Zastosowanie



## Oferta PFT

Z pełnej oferty maszyn i urządzeń, największe doświadczenie mamy w produkcji i zastosowaniu: łapaczy bębnowych (z napływem wewnętrznym i zewnętrznym), pras ślimakowych, sit łukowych (grawitacyjnych, ciśnieniowych), przenośników (ślismakowych, taśmowych, inspekcyjnych, szczelbekowych) mikrosit, wygarniaczy (sit rynnowych), kalibrowników, odszypułczarek, wialni, płuczek wodnych, filtrów osadnikowych (osiowych i kątowych), filtrów koszowych, filtrów samoczyszczących, filtrów specjalnych, zbiorników (ciśnieniowych, beciśnieniowych), procesowych, magazynowych), reaktorów chemicznych, mieszalników, krystalizatorów, kondensatorów, silosów i zasobników, zbiorników sprężonego powietrza.

Serdecznie prosimy o możliwie szczegółowe i czytelne wypełnienie drukowanymi literami pól w poniższym formularzu. Uzyskane informacje pozwolą nam precyzyjnie zrealizować zapytanie/zamówienie w możliwie najkrótszym czasie.

Prosimy przesłać faxem na nr:

**Fax: 0048 618 20 82**

lub na adres e-mail: **sales@pftechnology.eu**

## LINIE TECHNOLOGICZNE

**Temat:** ..... **Data:** .....

### Dane kontaktowe

**Firma:** .....

**Osoba ds. technicznych:** ..... **Osoba ds. handlowych:** .....

**Adres: ulica:** ..... **kod:** ..... **miasto / państwa:** .....

**Tel/Fax:** ..... **E-mail / Website:** .....

### Informacje podstawowe

- Realizacja:**
- Pierwsza linia technologiczna (uruchomienie zakładu):
  - Kolejna linia technologiczna (która?):
  - Rozbudowa linii technologicznej w oparciu o nowe urządzenia:
  - Rozbudowa linii technologicznej w oparciu o własne urządzenia:
  - Modernizacja istniejącej linii technologicznej o nowe urządzenia:
  - Modernizacja linii technologicznej w oparciu o własne urządzenia:
  - Regeneracja poszczególnych urządzeń:
  - Konserwacja całej linii technologicznej
  - Wymiana wkładów lub podzespołów

- Dokumentacja:**
- Dokumentacja Zamawiającego
  - Dokumentacja PFTech

**Producenci obecnie pracujących urządzeń:** .....

**Wykonawca obecnej linii technologicznej:** .....

- Cel projektu:**
- Zwiększenie możliwości przerobu
  - Zwiększenie wydajności
  - Poprawa jakości
  - Wydłużenie żywotności
  - Zmiana kooperanta
  - Oszczędności inwestycyjne

- Inne usługi:**
- Doradztwo technologiczne
  - Projekt wykonawczy linii technologicznej
  - Przygotowanie dokumentacji technicznej

### Opis problemu / schemat instalacji:

### Wymagania konstrukcyjno - eksploatacyjne

**Lokalizacja:** .....

**Termin zakończenia realizacji:** .....

**Dodatkowe uwagi:** .....

Data / podpis os. uprawnionej/ pieczęć firmy\*

\*Wyrażam zgodę na przetwarzanie danych teleadresowych do celów marketingowych i handlowych

\*\* Jednostka notyfikowana